



# SBC

## Company Guide

会社案内



**SBC Co.,Ltd.**  
<http://www.sbclinear.co.jp>

## ごあいさつ

SBCは2011年、韓国の直動機械部品メーカー「SBC Linear」の日本販売拠点として設立されました。

創設以来、「Total Linear Motion Solution」を軸に「ISO-9001」及び自社品質管理システムに則って生産されたSBCの直動部品を低価格、短納期で日本のあらゆる機械産業界にお届けし、製造現場の課題解決に努めてまいりました。

近年、ミニチュアリアールシステムの需要の増加、短納期の要望に対応して、日本独自で開発に踏切り、2年間をかけて数々の試行錯誤、耐久テストを繰り返してジャパンメイドのミニチュアリアールシステムを作り上げました。

2023年からはこれまでの機械部品の流通サービスに情熱を注ぐとともに部品づくりの製造業への転換を図っており、商品開発、丁寧な製品づくりを成長戦略の柱として掲げ、単にものを届けるのではなく提案、アフター、現場の課題解決までの一連の真を製品と共に届けて参ります。

代表取締役 西山 博英



## Total Linear Motion Solution

## 沿革

1989年	機械販売商社としてスタート(社名SEOBBON)
1991年	リアールの開発に着手
1994年	金浦市内に工場を建設
1995年	SBC商標登録
1997年	リアールの開発を完了し、生産販売を開始
1999年	第二工場を建設
2000年	日本市場での販売を開始 中小企業の優良モデルとして大統領賞を受賞
2001年	ISO9001認証取得 「SBCリア」に社名を変更
2002年	金浦市月串面に新工場を建設し移転
2007年	韓国「トレーダー賞」を受賞
2011年	日本法人株式会社SBCを設立 ROHS認証取得 精密転造ボールねじの生産を開始
2012年	ロボットキャリアーの開発を完了し、生産を開始
2014年	ISO14000、2004認証取得
2017年	忠州市工業団地内に工場を拡大移転
2018年	韓国中小企業省より長官賞を受賞



## 会社概要

### 日本法人

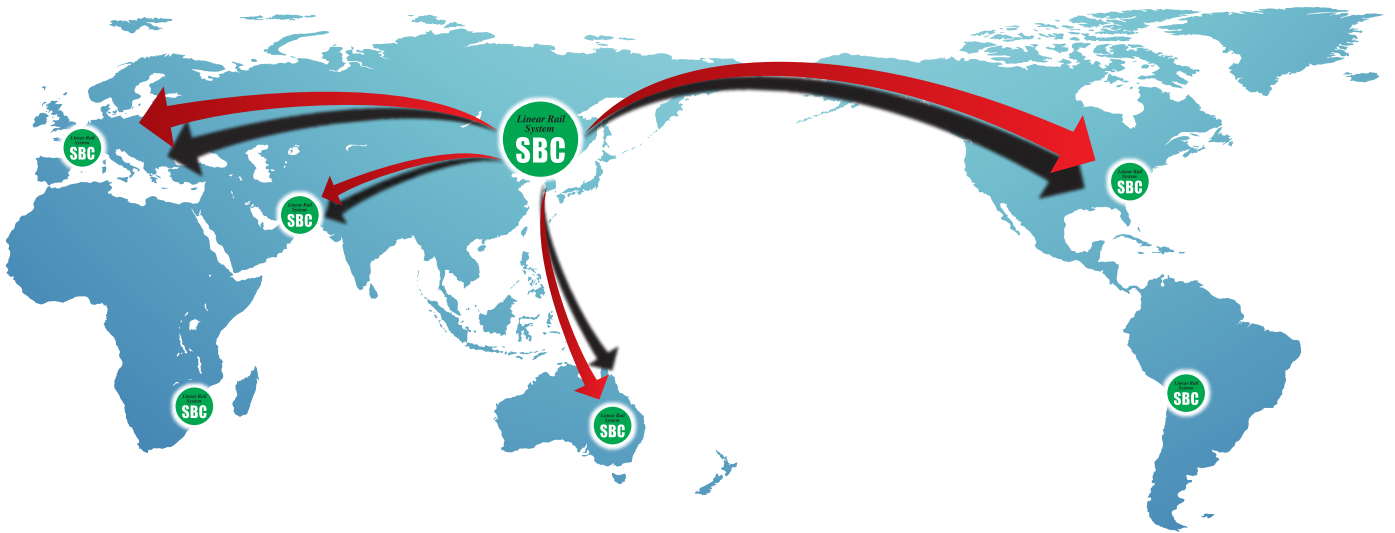
商号	株式会社SBC
本社所在地	大阪府八尾市泉町1-32-1
会社設立	2011年2月
資本金	3500万円
代表取締役	西山 博英
事業内容	直動部品の製造販売
主な取扱い製品	リニアレールシステム ローラリニアレールシステム ミニチュアリニアレールシステム 転造及び精密ボールねじ サポートユニット、リニアブッシュ クロスローラーガイド クロスローラーベアリング ロボットキャリア
取引銀行	日本政策金融公庫 大阪商工信用金庫 大阪信用金庫 三菱UFJ銀行

### 韓国本社

商号	SBC Linear Co.,Ltd.
本社所在地	ソウル特別市
事業内容	直動部品の製造販売
資本金	42億ウォン
代表取締役	呉 永利
従業員数	250人(グループ会社合計 12,867人)
工場所在地	忠清北道忠州市先端産業団地内 敷地面積：60,640㎡ 建築面積：20,650㎡

## ネットワーク

### 世界35ヶ国に市場を持つSBC販売ネットワーク



#### ヨーロッパ(17)

フランス、ロシア、イタリア、  
スイス、スウェーデン、  
ハンガリー、スペイン、  
ポーランド、ドイツ、トルコ、  
チェコ、ルーマニア、  
ベラルーシ、オーストリア、  
デンマーク、ウクライナ、  
南アフリカ

#### アジア(8)

タイ、シンガポール、  
インド、日本、中国、  
イスラエル、エジプト、  
ベトナム

#### アメリカ(4)

カナダ、コロンビア、  
ブラジル、米国

#### オセアニア(2)

オーストラリア、  
ニュージーランド

35ヶ国の実績



## SBC生産体制

1994年、リニアレールシステムの第一生産工場を金浦市水参理工場に竣工し、工場の生産規模を徐々に拡張し、2017年には忠州市先端産業団地に大幅に拡大移転しました。敷地面積60,640㎡に建物面積20,650㎡の生産工場、技術研究所、組立工場、品質管理センターを新設しました。また、2023年には日本国内でミニチュアリニアレールの開発・生産を開始。多様化する顧客ニーズに対応できるように生産体制を大幅に向上しました。こうしてSBCの製品を世界各国に素早く供給できる生産設備を備えております。

### SBC 忠州工場

主な生産品目： ローラリニアレール、ボールリニアレール、転造ボールねじ  
サポートユニット、クロスローラーガイド、ロボットキャリア 等



Linear Rail  
System

**SBC**

### 中国上海工場

主な生産品目： 精密ボールねじ、研削高荷重ボールねじ  
ボールスプライン



### 日本(本社工場)

主な生産品目： ミニチュアリニアレール



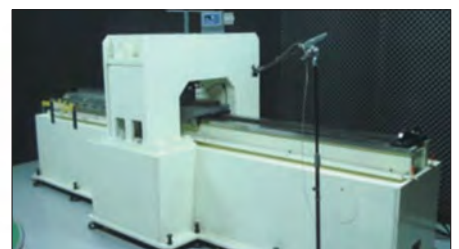


## 品質管理

SBC製品の品質と精度を保証するISO認証を取得。また韓国品質保証機関にも認証取得し、お客様に安心してお使いいただける商品管理を整備しております。そのために、SBCでは品質検査体制にも注力し、最新鋭の検査機器や試験機を導入して、高精度製品の維持に万全の体制を構築しております。



耐久テスト機



ノイズ測定器



表面荒さ測定器



三次元測定器



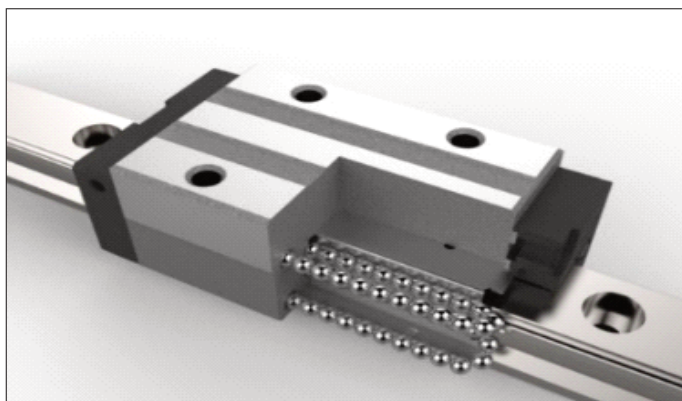
ボールねじ耐久テスト機

## 製品紹介

お客様のニーズに応える技術の革新、品質の改善、新製品の開発に挑戦し続けてきたSBC製品をご紹介します。

### ボールリニアレールシステム

高荷重から省スペースまで、世界標準サイズの製品を在庫しております。**短納期対応品実施**



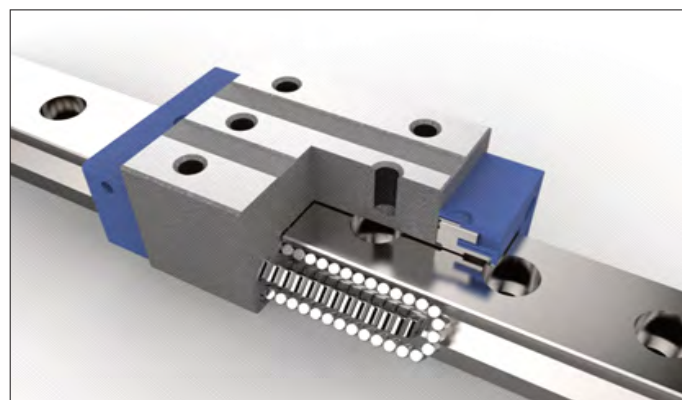
### ミニチュアリニアレールシステム

ステンレス鋼を使用しており、防錆、耐食に優れております。**日本国内生産品**



### ローラーリニアレールシステム

ボールの代わりにローラーを使用し、ボールより2倍寿命を得た、高荷重、高速用ローラーリニアレールの販売を開始しました。



### 転造ボールねじ

熟練の技術により管理された焼入れ硬度管理、JIS、DIN基準に沿って生産されたSBC精密転造ボールねじです。



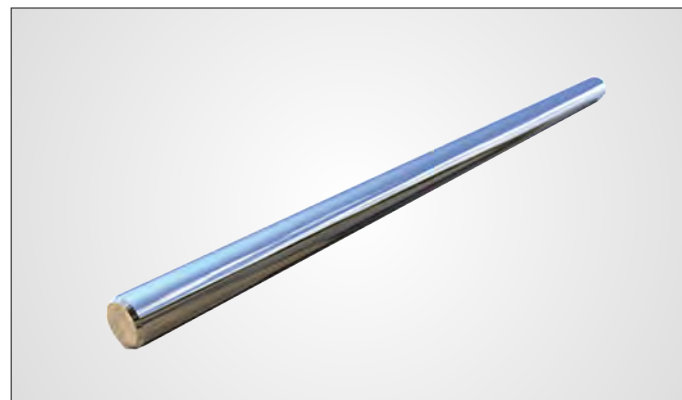
### 精密ボールねじ・スプライン

最新鋭の設備で精密研削加工された精密ボールねじ。様々なバリエーションで重荷重や高速搬送などにもご使用いただけます。



### リニアシャフト

焼入れ硬度管理されたリニアシャフト、直線運動や回転運動など様々な用途にご使用いただけます。



絶対的な品質と豊富な生産量、お客様の生産する機械の省エネ、低コストにご協力いたします。

### ボールねじ用サポートユニット

ボールねじを支えるサポートユニットは高精度が命。そのため熟練の技術者により生産管理されております。



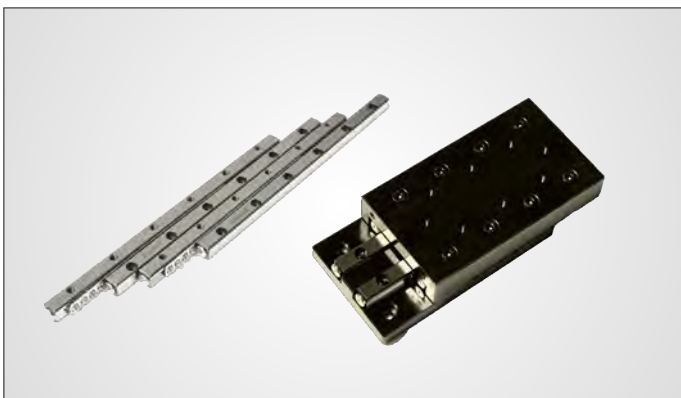
### リニアブッシュ・シャフトサポート

スライドシャフトと組み合わせて使用するリニアブッシュとシャフトサポート。豊富な在庫体制により即納対応いたします。



### クロスローラーガイド・テーブル

V溝転動面に精密ローラーを交互に組み合わせた直動案内システムです。光学装置、各種測定器、OA機器などに幅広く使われています。



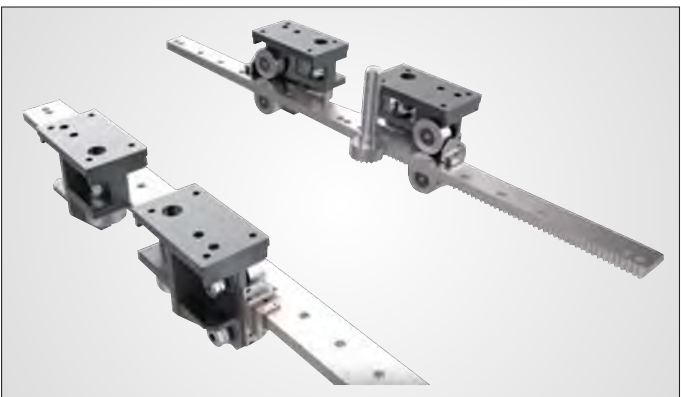
### クロスローラーベアリング

コンパクトでありながら高い剛性があるベアリングです。産業用装置や半導体製造装置の旋回ユニットなどに最適です。



### ロボットキャリアガイド

高荷重、高速搬送用ロボットキャリア、物流搬送、ロボット搬送に最適。自動車業界に多数実績



### リニアアクチュエーター

リニアガイド、ボールねじ、モーターを組み合わせたアクチュエーター(短軸ロボット)です。



# SBC Total Linear Motion Solution



株式会社 **SBC**

<http://www.sbclinear.co.jp>  
[info@sbclinear.co.jp](mailto:info@sbclinear.co.jp)



〒581-0813  
大阪府八尾市泉町1丁目32-1  
TEL:072-927-9048 FAX:072-927-9049